



September 2010  
Ausgabe 104

# DIE NAADEL

Informationen der Vertrauensleute bei **Schaeffler** in Herzogenaurach

## Heute lesen Sie u.a.:

- **Wirtschaftliche Situation**
- **Mitarbeiterbeteiligung / Bonuszahlung / Prämie**
- **Situation der Leiharbeiter**
- **Schichtausweitung geplant**
- **Ausbildung: 110 Neue am Start**
- **Einladung zur Betriebsversammlung**

### *Krise? Welche Krise?*

## Wirtschaftliche Situation bei SCHAEFFLER

Es ist gerade mal ein knappes Jahr her, da steckte das Unternehmen Schaeffler in der größten Krise seiner Geschichte. Gleiches galt für uns Mitarbeiter – noch nie zuvor waren am Standort Herzogenaurach mehr als 1000 Kolleginnen und Kollegen von der Kündigung bedroht, noch nie zuvor wurde über Themen wie „betriebsbedingte Kündigungen“ oder „Transfergesellschaft“ überhaupt gesprochen.

### **Gut das noch alle da sind !**

Die IG Metall Betriebsräte haben gegen dieses Vorhaben der Geschäftsleitung im letzten Jahr massiven Widerstand geleistet – haben dafür sogar verbal ordentlich Prügel bezogen – „unbelehrbar“ oder „uneinsichtig“ waren noch die freundlichsten Worte.

Heute ist von alledem nichts mehr zu sehen und zu hören – alle Beteiligten sind froh, dass wir IG Metall Betriebsräte im vergangenen Jahr so hervorragend gearbeitet haben und dass alle Kolleginnen und Kollegen noch an Bord sind – man stelle sich nur vor, das Unternehmen müsste jetzt auf dem freien Arbeitsmarkt noch 1000 hochspezialisierte Fachkräfte erst suchen – aktuell gäbe es keine Chance diese Fachkräfte auch zu bekommen.

Einen Umsatz von 4,6 Mrd. € hat die Schaeffler Gruppe im 1. Halbjahr 2010 erwirtschaftet und erreicht dazu ein operatives Betriebsergebnis in Höhe von 739 Mio. €. Wer hat es erwirtschaftet? Alle Beschäftigten des Unternehmens haben dieses hervorragende Ergebnis durch ihre Arbeit erwirtschaftet. Das ist unser Ver-

dienst! Zu diesem Ergebnis hat auch die massive Kurzarbeit in den Zentralbereichen in den ersten Monaten 2010 beigetragen, während in der Produktion ja schon seit langem wieder voll gearbeitet wurde. Ohne uns Mitarbeiter stände die Schaeffler Gruppe nicht so hervorragend da!

### **Automotive boomt !**

Allerdings stecken in diesem hervorragenden Ergebnis für uns Arbeitnehmer auch viele Risiken! Woher kommt denn dieser unglaubliche Aufschwung? Er wird im Moment fast ausschließlich durch die Automobilindustrie getrieben – der Umsatz im Automotivbereich hat sich ggü. 2009 um 45% erhöht. Allerdings kommt der Aufschwung nicht aus Deutschland oder aus Europa! Hier in Deutschland haben ja nur wenige noch das Geld, um sich große, neue Autos zu kaufen – bei uns wird repariert und weiter gefahren, mehr ist nicht drin.

Nein, der Aufschwung kommt aus Asien, insbesondere aus dem Land des Lächelns. In China nämlich werden im Moment fast doppelt soviel Autos verkauft wie noch vor einem Jahr – unser Aufschwung wird also von den Chinesen bezahlt.

Unser Risiko ist, dass wir mit diesem Aufschwung auch die



weiter auf der nächsten Seite

Expansion des Unternehmens nach Asien und dabei vor allem auch China bezahlen.

### Belegschaftsstand in Deutschland immer noch auf niedrigem Niveau !

Natürlich wird zuallererst in Asien investiert. Die Schaeffler Gruppe hat schon im August in einer Pressemitteilung offiziell angekündigt, dass das Asien-geschäft mithilfe von 300 Mio. Euro ausgebaut werden soll. Natürlich werden in den neuen Werken in Asien viele neue Mitarbeiter gebraucht und dafür

auch dauerhaft eingestellt. Bei uns in Deutschland und dabei insbesondere in Herzogenaurach sieht das dagegen ganz anders aus – die Anzahl der Mitarbeiter in Herzogenaurach ist im Moment nach wie vor niedriger als Mitte 2009 und inzwischen haben wir zu Lasten der Stammebelegschaft auch wieder knapp 250 Leiharbeiternehmer im Betrieb. In der Belegschaftsstärke ist hier am Standort der Aufschwung nicht erkennbar.

Der Aufschwung für die Belegschaften findet also auch in

Asien statt. Wir werden in den nächsten Monaten und Jahren ganz stark darauf achten müssen, dass nicht mehr und mehr unseres Know Hows einfach von Asien aus abgeschöpft wird, dass nicht mehr und mehr Produkte und damit auch Arbeitsplätze nach Asien verlagert werden.

**Wir IG Metall Betriebsräte werden darauf achten, dass der Aufschwung auch in der Belegschaft und vor allem auch in den Geldbeuteln der Belegschaft ankommt.**



### Bonuszahlungen überfällig

### Wird endlich auch der Mitarbeiter belohnt?

**Angesichts der guten Geschäftszahlen wird der Ruf nach einer Erfolgsbeteiligung für die Beschäftigten immer lauter. Nach dem vergangenen Jahr, als viele verzichten mussten, um die Arbeitsplätze erfolgreich zu sichern, ist dies auch mehr als berechtigt.**

In der Diskussion kommt auch immer wieder der Begriff Mitarbeiterbeteiligung auf, was hat es damit auf sich?

**Hier die Begriffsbestimmungen:**

### Mitarbeiter-Kapitalbeteiligung:

Beschäftigte erhalten einen Anteil am Unternehmen z.B. durch Belegschaftsaktien. Bei Schaeffler kam diese Art der Beteiligung erstmals 2009 ins Gespräch. Unsere Forderung: Wenn wir in schlechten Zeiten verzichten, wollen wir den Gegenwert als Anteil am Unternehmen. Diese Variante ist, solange noch keine Aktien vorhanden sind, komplexer und hat einen höheren Regelungsbedarf.

### Mitarbeiter-Erfolgsbeteiligung (Bonus, einmalige Prämie):

Diese ist in der Regel an den Unternehmenserfolg gekoppelt und wird unterschiedlich entgolten. Bei den AT-Angestellten geschieht dies über eine Zielvereinbarung. Für alle anderen gibt es bei Schaeffler noch nichts. Dabei ist es in der Automobilindustrie durchaus üblich Sonderzahlungen vorzunehmen (BMW, Porsche etc.) und wäre zudem kurzfristig möglich.



Vorsitzender des Betriebsrates und des Europabetriebsrates, Mitglied im Aufsichtsrat

**Thomas Mölkner**



1. Stellv. BR Vorsitz, Sprecher im Personalausschuss, JAV Betreuung, Familie im Betrieb

**Werner Leidhardt**



2. Stellv. BR Vorsitz, Sprecher im Überstundenausschuss, Arbeitszeitmodelle, Entgeltausschuss

**Erwin Tabar**



Leitung der Vertrauensleute, Personalausschuss, Entgeltausschuss.

**Siegfried Wagner**



Vorsitzender des Konzernbetriebsrates, Sprecher Organisationsänderungsausschuss, Entgeltausschuss, Mitglied im Aufsichtsrat

**Jürgen Worrich**



Sprecher im Entgeltausschuss, Überstundenausschuss

**Ewald Dobner**



Stellv. Sprecher im Ausschuss f. Organisationsänderungen u. Umstrukturierungen, Öffentlichkeitsarbeit

**Paul Seren**



Personalausschuss, Sozialausschuss, Mitarbeit bei MOVE-Projekten

**Marinela Thiel**



Sprecher Arbeitssicherheitsausschuss, Sprecher Sozialausschuss, JAV Betreuung, Personalausschuss, Öffentlichkeitsarbeit

**Norbert Lamm**



Stellv. Sprecher Personalausschuss, Ausschuss Organisationsänderungen

**Günther Rudolf**



Sprecher Ausschuss für Arbeitszeitmodelle, Arbeitssicherheit, Entgeltausschuss, Überstundenausschuss

**Eckehard Kaschka**



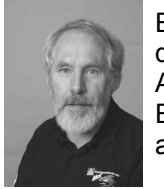
Ausschuss Organisationsänderungen, Mitglied im Wirtschaftsausschuss

**Axel Rogner**



Ausschuss für Arbeitszeitmodelle, Ersatzmitglied in den Ausschüssen Personelles und Überstunden

**Daniela Kin**



Ersatzmitglied bei den Ausschüssen Arbeitssicherheit, Entgelt und Sozialausschuss

**Wolfgang Kitzler**



Stellv. Sprecher Sozialausschuss, Arbeitssicherheit, Entgelt und Ersatzmitglied Überstunden

**Peter Neubauer**



Stellv. Sprecher Arbeitssicherheit, Mitglied im Sozialausschuss, Ersatz im Entgeltausschuss

**Klaus Bitterwolf**



Mitglied in den Ausschüssen Arbeitszeitmodelle und Überstunden, Ersatzmitglied Entgelt

**Klaus Horn**



Mitglied im Personalausschuss, Ersatzmitglied Sozialausschuss Organisationsänderungen, Entgelt

**Christian Karmann**



Überstundenausschuss, Organisationsänderungsausschuss

**Beate Zeißler**



Sozialausschuss, Arbeitszeitmodelle und Überstundenausschuss

**Ramona Olah**



Mitarbeit im Personalausschuss, Entgeltausschuss und Org.-änderungen

**Alfred Fellinger**



Mitarbeit bei MOVE Projekten, Arbeitssicherheitsausschuss

**Wolfgang Hentschke**

## 1. Ersatz IGM



Mitarbeit im Arbeitssicherheitsausschuss, Sozialausschuss

**Harald Mölkner**

## 2. Ersatz IGM



Mitarbeit im Überstundenausschuss und Arbeitssicherheitsausschuss

**Richard Zimmer**

## Betriebsräte von Ver.Di



Schwerbehinderten-Vertrauensmann (SBV)

**Klaus Bell**



Mitglied im Entgeltausschuss, Ersatz im Ausschuss Arbeitszeitmodelle

**Michele Grund**



**Gerhard Egelseer**

## 1. Ersatz Ver.Di



Mitglied im Organisationsänderungsausschuss

**Stefanie Hager**

Am 17. September traf sich zum ersten Mal der Aufsichtsrat der Schaeffler GmbH. Zunächst hat er sich konstituiert. Als Vorsitzender wurde Georg F. W. Schaeffler gewählt, sein Stellvertreter ist der bayerische IG-Metall Bezirksleiter Jürgen Wechsler. Als weitere Stellvertreterin wurde Maria-Elisabeth Schaeffler bestimmt. Außerdem wurden der Vermittlungs-, Präsidial- und Prüfungsausschuss gewählt. Anschließend gab es einen Überblick zur Schaeffler Gruppe und einen Einblick in die aktuelle Entwicklung. Mitte Dezember trifft sich der Aufsichtsrat das nächste Mal.

## Die Mitglieder des Aufsichtsrates

### Kapitalseite

- **Prof. Dr. Hans-Jörg Bullinger**  
Präsident der Fraunhofer-Gesellschaft
- **Dr. Eckhard Cordes**  
Vorstandsvorsitzender des Einzelhandelskonzerns Metro AG
- **Dr. Hubertus Erlen**  
Stellvertretender Vorsitzender des Aufsichtsrats der Bayer Schering Pharma AG
- **Prof. Dr. Bernd Gottschalk**  
von 1996 bis 2007 Präsident des Verbandes der Automobilindustrie
- **Franz-Josef Kortüm**  
Vorsitzender des Firmenvorstands der Webasto AG Stockdorf
- **Dr. Siegfried Luther**  
Vorsitzender des Verwaltungsrats RTL Group S.A.
- **Georg F. W. Schaeffler**  
Gesellschafter
- **Maria-Elisabeth Schaeffler**  
Gesellschafterin
- **Robin Stalker**  
Finanzvorstand adidas
- **Dr. Otto Wiesheu**  
ehemaliger bayerischer Staatsminister für Wirtschaft, Verkehr und Technologie

### Arbeitnehmerseite

- **Jochen Homburg**  
Rechtsanwalt und Ressortleiter beim IG Metall Vorstand
- **Norbert Lenhard**  
Vorsitzender des Gesamtbetriebsrats der Schaeffler Technologies und Betriebsratsvorsitzender Schweinfurt
- **Thomas Mölkner**  
Vorsitzender Schaeffler-Euro-Betriebsrat und Betriebsratsvorsitzender Herzogenaurach
- **Wolfgang Müller**  
IG Metall-Bezirksleitung Bayern Schaeffler-Konzernbetreuer
- **Stefanie Schmidt**  
Betriebsratsvorsitzende Wuppertal
- **Dirk Spindler**  
Leiter der Zentralen Entwicklung der Schaeffler Gruppe
- **Jürgen Stolz**  
Stellvertr. Betriebsratsvorsitzender LuK Bühl
- **Salvatore Vicari**  
Betriebsratsvorsitzender Homburg/Saar
- **Jürgen Wechsler**  
Bezirksleiter der IG Metall Bayern
- **Jürgen Worrlich**  
Vorsitzender des Konzernbetriebsrats der Schaeffler Gruppe

### Aufpassen bei Versetzungen

Bei allen Kolleginnen und Kollegen die auf eine neue Planstelle versetzt wurden oder werden gilt was im ERA-Tarifvertrag geschrieben steht.

Dem Betriebsrat ist nämlich aufgefallen, dass manche Mitarbeiter erst nach 6 Monaten auf die höherwertigen Stellen eingruppiert werden, obwohl die neuen Tätigkeiten schon seit längerem verrichtet werden.

#### Diese Vorgehensweise ist nicht korrekt!!

Bei einer Versetzung auf eine höherwertige Stelle muß deshalb die höhere ERA-Eingruppierung sofort wirksam werden.

Bitte meldet Euch bei eurem Vorgesetzten oder bei der Personalabteilung, wenn dies nicht geschehen ist.

Selbstverständlich nimmt auch der Betriebsrat die Beschwerden entgegen.

### Rabatt beim Reifenkauf

Die Vertrauensleute haben schon in der 99. Ausgabe der NADEL darum gebeten den Schaeffler Mitarbeitern einen Rabatt auf Continentalreifen zu gewähren.

Die GL ist nun dieser Bitte gefolgt und hat Vergünstigungen ausgehandelt. Nähere Informationen finden Sie im Intranet.



## Termine:

### Ankündigung der Vertrauensleutekonferenz

Am 2. Oktober 2010 findet in Würzburg die bundesweite Vertrauensleutekonferenz statt. An diesem Treffen kommen unter anderem auch Vertrauensleute von Continental. Die Organisation hat Eckehard Kaschka (Tel: 2274) übernommen.



### Betriebsrätekonferenz '10

Am 29. - 30. November 2010 findet in Bad Kissingen die diesjährige Betriebsräte Konferenz statt.

Herr Dr. J. Geißinger wird an der Konferenz die Betriebsräte der deutschen Schaeffler Standorte über den aktuellen Stand bei Schaeffler informieren.

## Stellenmarkt

Am Standort Herzogenaurach stehen derzeit mehr als 200 offene Stellen zur Verfügung. Diese Stellen gehen Querbett durch alle Bereiche.

Die Stellen sind im Intranet auf den Seiten der Personalabteilung und des Betriebsrates unter Informationslaufwerk/Service zu finden.



## Info aus der Schwerbehindertenvertretung (SBV)

Am 22.10.2010 findet die Wahl der Schwerbehindertenvertrauensperson und seines Stellvertreters statt.

Zur Wahl als Vertrauensperson kandidiert:

- Klaus Bell

Als seine Stellvertreter kandidieren:

- Michele Grund
- Werner Leidhardt
- Alfred Neubauer
- Juliane Rückner

Da der Wahlvorstand in seiner Sitzung vom 20.08.2010 beschlossen hat die Wahl als Briefwahl durchzuführen, werden die wahlberechtigten schwerbehinderten und ihnen gleichgestellten Menschen angeschrieben. Die wahlberechtigten haben dann die Möglichkeit den Stimmzettel bis spätestens 22.10.2010 12:00 Uhr beim Wahlvorstand abzugeben.

Die betriebsöffentliche Auszählung findet am 22.10.2010 ab 12:30 Uhr im Büro der Schwerbehindertenvertretung statt.



Mehr. Macht. Stark.

### Beiträge IGM – Auf einen Blick

Voll- und Teilzeitbeschäftigte	1% vom Bruttolohn
Rentner/in	0,5 % der Monatsrente
Vorruheständler/in	0,5 % des Monatseinkommens (Brutto)
Altersteilzeit	Tarifliche Altersteilzeit: 80 % des ehem. 1% Beitrags Gesetzliche Altersteilzeit: 70 % des ehem. 1% Beitrags
Arbeitslose/r (Bei Vorlage von Bescheid)	1,53 €
Umschüler/in Agentur für Arbeit (Bei Vorlage von Bescheid)	1,53 €
Studium	2,05 €
Wehr- /Zivildienst	beitragsfrei
Erziehungsurlaub	1,53 €
Krank mit Krankengeldbezug (Bei Vorlage von Bescheid)	0,5 % des Krankengeldes
Krank ohne Krankengeld (Bei Vorlage von Bescheid)	1,53 €
Kurzarbeit permanent	1 % der Kurzarbeiterbezüge (Brutto)
Ab 20 nicht aufeinanderfolgenden Kurzarbeitstagen	1,53 € / Monat

### Die wichtigsten Leistungen der IGM

Auf einen Blick

Rechtsschutz und Rechtsberatung:

- Im Zusammenhang mit dem Arbeitsrecht:  
u.a. Kündigung, Versetzung, Abmahnung
- Im Zusammenhang mit dem Sozialrecht:  
u.a. Agentur für Arbeit, Krankenkasse, Rentenversicherung

nach 3 Mon. Mitgliedschaft: Anspruch auf Klage bei Arbeitsgericht

Freizeitunfallversicherung; Krankengeld bei Krankenhaus-  
aufenthalt von mind. 48 Std. (ab einem Jahr Mitgliedschaft)

Sterbegeld für Mitglieder und Ehepartner:  
(Anspruch ab einem Jahr Mitgliedschaft)

Einmalige Unterstützung der Rentner/innen:  
20% der bis 31.12.1990 geleisteten Beiträge werden  
zurückgezahlt.

Zudem bietet die IG Metall umfassende Seminarangebote

Sowie weitere Leistungen und Beratungsangebote.

Ansprechpartner/in bei Fragen:

*Brigitta Fischer-Moudl*: u.a. Kasse, Bildung  
*Allssa Geseff*: u.a. Mitgliederbetreuung, Jugend  
*Andrea Weuthen*: u.a. Rechtsschutz, Austritte

IG Metall Erlangen  
Friedrichstr. 7, 91054 Erlangen  
Telefon: 09131-88 38-0, Fax: 09131-88 38 22  
erlangen@igmetall.de  
www.erlangen.igmetall.de

## Infos aus der Jugend- und Auszubildendenvertretung (JAV)

Die Amtszeit der amtierenden Jugendvertretung endet demnächst, deshalb wird es am 26.11.2010 Neuwahlen geben.

Interessierte (bis zum 25. Lebensjahr) die sich zur Kandidatur stellen möchten wenden sich bitte an die JAV-Vorsitzende Hanna Köhler oder an einen der JAV-Betreuer Werner Leidhardt (Tel: 3353) und Norbert Lamm (Tel: 4374).

### Schichtausweitung geplant

## Samstags- und Sonntagsarbeit in der Fertigung

Das Werk platzt vor lauter Arbeit aus allen Nähten. Knapper und treffender kann man die momentane Auftragsituation nicht beschreiben!

Was einerseits erfreulich ist, vor allen in anbetracht der Situation das vor einem Jahr in den Bereichen noch Kurzarbeit gefahren wurde. Allerdings ist die Belastung der Kollegen durch Mehrarbeit und Zusatzschichten enorm. Viele Kollegen stöhnen über die hohe Arbeitsbelastung und dass das Familienleben mit den Zusatzschichten, die meist am Wochenende statt-

finden, immer mehr belastet wird.

Dies wurde auch durch die Werkleitung erkannt und möchte darauf in den belasteten Bereichen mit 18-Schichtbetrieb reagieren.

Im Bereich KGT wäre selbst diese 3/4-Schichtregelung (18-Schichten) nicht mehr ausreichend, deshalb soll hier ein 4/5-Schichtmodell (21-Schichten) eingeführt werden kann.

Der Betriebsrat erkennt hier durchaus auch den Handlungsbedarf und ist ge-

sprächsbereit. Er fordert u.a. Personalaufbau in den betroffenen Bereichen, Übernahme von Leiharbeitern und auch die Sonntagszuschläge müssen voll bezahlt werden.

Die Nachfrage nach unseren Produkten ist enorm, die Gewinnerwartung sicherlich auch!

**Deshalb ist es nur Fair, das die Kollegen auch ihren Anteil am Aufschwung erhalten.**

*Die ‚Neuen‘ sind da*

## **Junge Menschen begannen ihre Ausbildung**

Am 1. September begannen 110 junge Menschen eine Ausbildung in einem der zehn verschiedenen Ausbildungsberufe bei Schaeffler in Herzogenaurach.

Zu Beginn wurden sie von der Ausbildungsleitung, den Ausbildern, der Personalabteilung sowie dem Betriebsrat und der JAV-Vorsitzenden Hanna Köhler in einem der Unterrichtsräume im Ausbildungszentrum begrüßt.

Danach ging es erst einmal zum obligatorischen ‚Fototermin‘ auf die Treppe des Betriebsrestaurants.

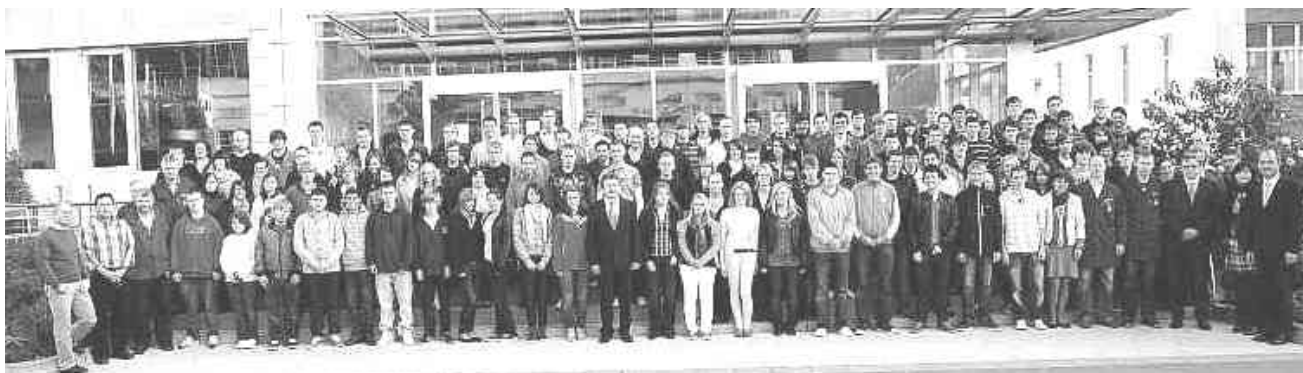
Eines der ersten großen Ereignisse war das ‚Spiel ohne Grenzen‘ auf dem Gelände des ASV Herzogenaurach, bei dem sich die Jugend- und Auszubildendenvertretung (JAV) mit einem Spiel beteiligte.

Einen ganzen Tag lang konnten sich die ‚Neuen‘ so richtig auspowern und lernten ganz

nebenbei sich, die Ausbilder und auch die Vertreter der JAV näher kennen.

Um ihren Azubis die Aufgaben, Rechte und Pflichten verständlicher zu machen, findet derzeit ein gemeinsames Frühstück mit den ihnen statt.

Im Bistro des Betriebsrestaurants werden bei Kaffee, Saft und Brötchen die Arbeiten der JAV präsentiert – Spaß und nette Gespräche inbegriffen.



*Firmenleitung ist Gesprächsbereit*

## **Schon ca. 250 Leiharbeiter an Bord**

Bereits im Herbst 2009 wollte Schaeffler Leiharbeiter einstellen und hat damit die Betriebsräte und die IG Metall auf den Plan gerufen. Seitdem gab es viele Verhandlungen, um dem Ziel gleiches Geld bei gleicher Arbeit näher zu kommen. Bis heute gibt es unterschiedliche Regelungen an den Schaeffler-Standorten, viele haben noch keine Regelung. Aktuell wird auch in Herzogenaurach nach einer Lösung gesucht, damit die Leiharbeiter u.a. korrekt bezahlt werden.

Schließlich geht es auch um die Konkurrenz der Stammbeschäftigten und deren Bezahlung. Zum Redaktionsschluss der NADEL gab es noch keine Einigung, wir arbeiten weiterhin daran.

Am 7. Oktober, den Welttag für menschenwürdige Arbeit, wollen wir die Leiharbeiter über den aktuellen Stand der Verhandlungen informieren.

Hierzu laden wir die Betroffenen noch gesondert ein.

Wir wollen keine Konkurrenz der Löhne / Entgelte, sondern eine **faire Bezahlung aller**.

**GLEICHE ARBEIT**



**GLEICHES GELD**

**Leiharbeit  
fair gestalten.**

Einladung zur

# Betriebsversammlung

am Donnerstag den 30.9.2010 im Gebäude 34

Versammlungszeiten 9:00 Uhr, 14:30 Uhr und 22:15 Uhr

Der Betriebsrat informiert unter anderem zu folgenden Themen:

- Aktuelle wirtschaftliche Situation und die Folgen für die Arbeitnehmer
- Aufsichtsrat
- Leiharbeit am Standort
- Aktuelle Situation zu Verlagerungen
- Anstehende Wahlen

Der Betriebsrat freut sich auf eure Teilnahme

igm.die.nadel@web.de  
**WWW und Online**

Mail:  
[igm.die.nadel@web.de](mailto:igm.die.nadel@web.de)

Homepage:  
[www.igmetall-conti-schaeffler.de](http://www.igmetall-conti-schaeffler.de)

... weitere wichtige Internet-Adressen

Homepage der IG Metall:  
[www.igmetall.de](http://www.igmetall.de)

IG Metall Verwaltungsstelle Erlangen:  
[www.erlangen.igmetall.de](http://www.erlangen.igmetall.de)

Page der IG Metall Jugend:  
[www.jugend.igmetall.de](http://www.jugend.igmetall.de)

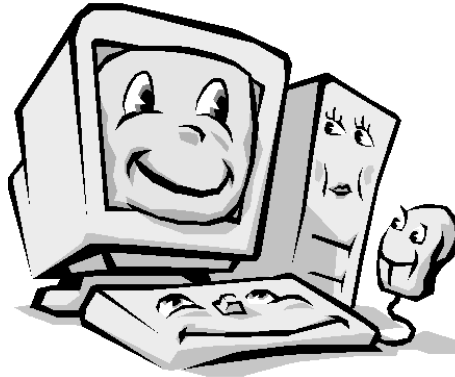
## Impressum:

Herausgeber: IGM Vertrauensleute bei Schaeffler in Herzogenaurach  
ViSdP: Wolfgang Niclas  
IGM Verwaltungsstelle Erlangen  
Friedrichstr. 7  
91054 Erlangen

Die Kosten für Druck und Layout wurden durch IG Metall Mitgliedsbeiträge finanziert.  
Vielen Dank an alle IG Metall Mitglieder am Standort Schaeffler Herzogenaurach

**Schreib mal wieder  
Eure Meinung ist uns wichtig**

Habt Ihr Meinungen  
zur NADEL,  
oder Erlebnisse,  
die wir unbedingt  
wissen müssen?  
Nicht zögern !!  
Wir freuen uns auf  
Eure Anregungen.



## Beitrittserklärung



*Schaeffler - HZA*

Name \_\_\_\_\_ Vorname \_\_\_\_\_ Geburtsdatum \_\_\_\_\_

Personalnummer \_\_\_\_\_

Straße, Hausnummer \_\_\_\_\_ Postleitzahl, Wohnort \_\_\_\_\_

Kostenstelle \_\_\_\_\_

Mitgliedsbeitrag (1% vom Monatsbrutto) \_\_\_\_\_ Eintritt ab: \_\_\_\_\_

- gewerblich  
 technisch  
 kaufmännisch

### Bankverbindung:

Kontonummer \_\_\_\_\_ Bankleitzahl \_\_\_\_\_ Kreditinstitut \_\_\_\_\_

Bitte abgeben bei den IG Metall Betriebsräten/Vertrauensleuten, oder per Hauspost schicken an:  
VK-Leitung, Betriebsratsbüro HA/HZA-HPBR, Kst: 0030-1120, Postcode: HZA-08-2-07.

Ort, Datum \_\_\_\_\_ Unterschrift \_\_\_\_\_

Hiermit ermächtige ich widerruflich die IG Metall, den von mir nach §5 der Satzung zu entrichtenden Mitgliedsbeitrag von 1% des monatlichen Bruttoverdienstes bei Fälligkeit einzuziehen. Ich bin darüber informiert, dass die IG Metall zur Erfüllung ihrer satzungsgemäßen Aufgaben personenbezogene Angaben über mich automatisch verarbeitet. Diese Ermächtigung kann schriftlich mit einer Frist von 6 Wochen zum Quartalsende bei der zuständigen IG Metall-Verwaltungsstelle rückgängig gemacht werden.